

Baars-CIPRO

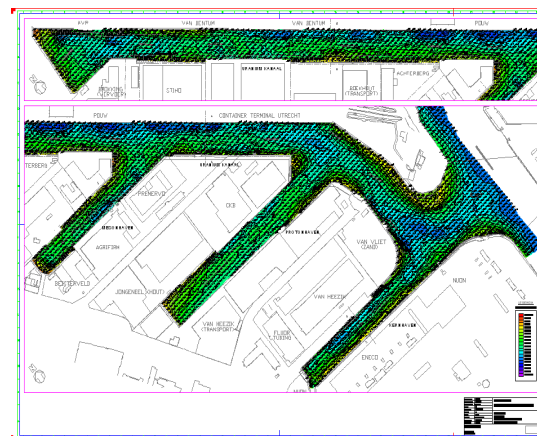
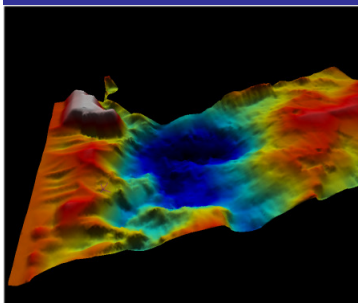
Uw partner voor onderzoek en advies op en onder de waterlijn.

Peilen van de waterbodem

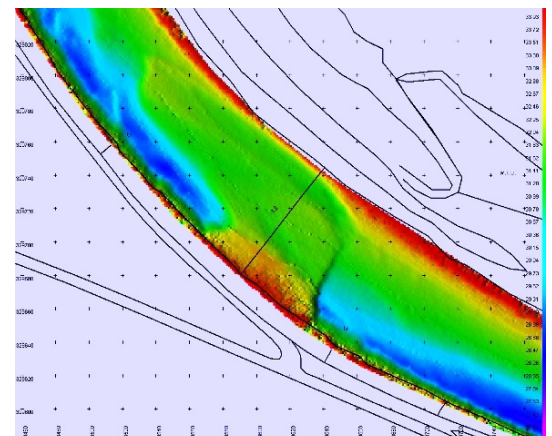
Baars-CIPRO ondersteunt aannemers, adviesbureaus en beheerders met het peilen van de waterbodem van rivieren, kanalen, meren, grachten etc. Voor steeds meer civiele projecten worden meetgegevens van de bodem geëist. Dit gebeurt met behulp van sonar en GPS apparatuur.

Twee meetmethoden die gebruikt worden voor het peilen zijn **singlebeam** en **multibeam**. Afhankelijk van de eisen aan de peiling, kan een van deze methoden gekoppeld worden aan DGPS ($< 1.0\text{m}$) of RTK(06)-GPS ($< 0.1\text{m}$) positionering.

1. Door het varen van een raaienpatroon met het singlebeam echolood wordt snel en eenvoudig de bodem in kaart gebracht. Door het gebruik van hoog (200kHz) en lage (30kHz) frequentie wordt de bodem en een eventuele sliblaag in kaart gebracht.
2. Met behulp van de multibeam wordt gebiedsdekkend ingepeild. Baars-Cipro maakt gebruik van de GeoSwath (zie foto links). Het voordeel van deze multibeam is de bundelhoek groter dan 180 graden. Een bewegingssensor en een geluidssnelheidsmeter worden toegepast bij de multibeammeting om de benodigde nauwkeurigheid te halen.



Kaart met dieptewaarden en contouren van de Lage Weide in Utrecht.



Grid van een drempel in de Grensmaas in Limburg.

Aan de hand van de peilingen wordt een xyz-file gemaakt. Deze xyz-file is de basis voor producten die geleverd worden voor een rapport:

- dwars- en langsprofielen
- dieptekaarten (zie kaart van Lage Weide)
- verschil of baggerkaarten
- volumes

Baars-CIPRO

Adres Hoofdweg 16A
1175 LA Lijnden
Telefoon 023-5551547
Fax 023-5551798

info@baars-cipro.nl
www.baars-cipro.nl

